

ESPACIOS VELADOS | SOLEDAD CHADWICK C.



"Trama geométrica I", 2020-22, 96 x 96 cm, técnica mixta sobre lino



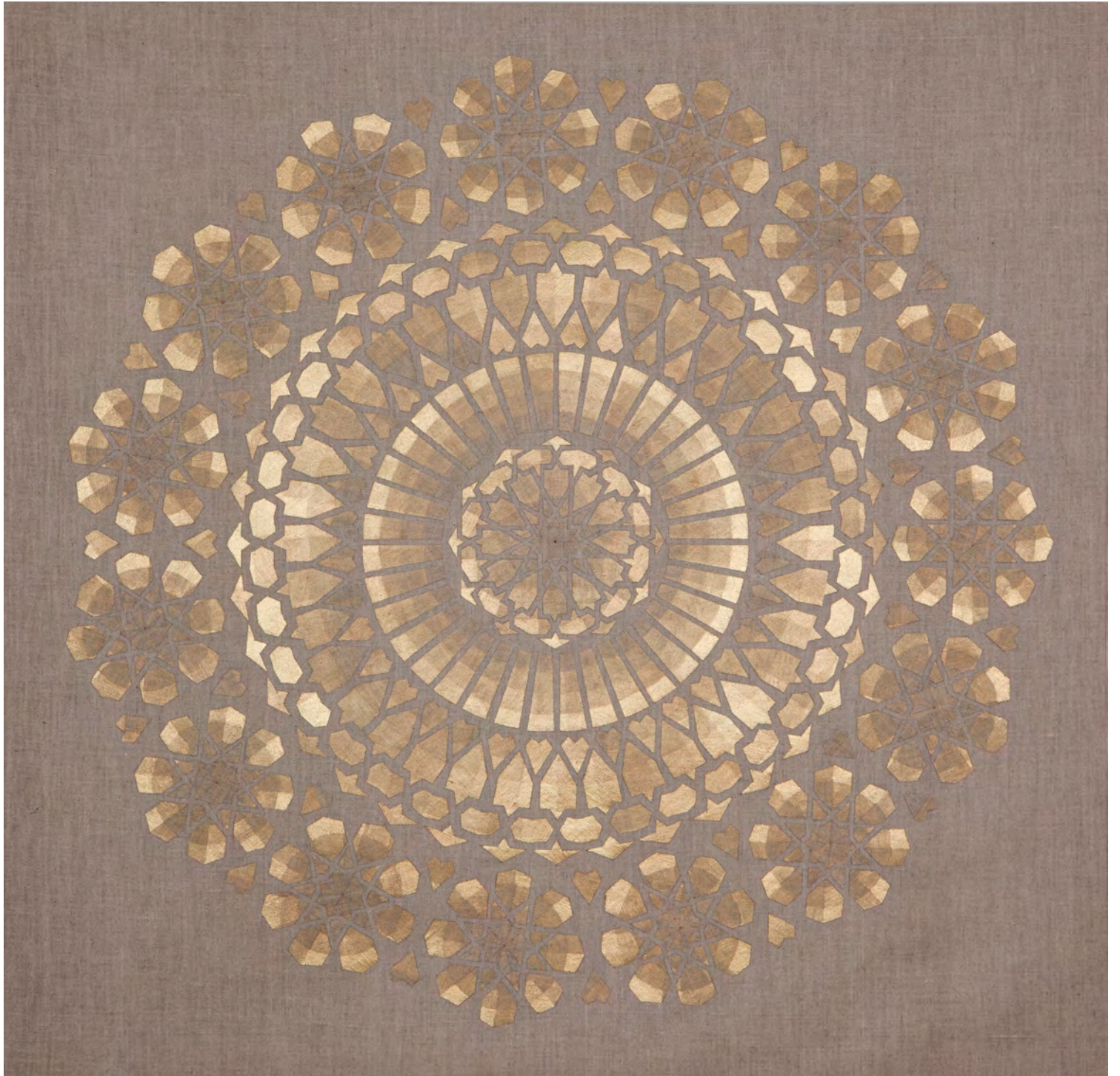
De la serie "Trama geométrica", 2020-22, 96 x 96 cm, técnica mixta sobre lino



De la serie "Trama geométrica", 2020-22, 96 x 96 cm, técnica mixta sobre lino



"Rosetón I", 2020-22, 104 x 104 cm, técnica mixta sobre lino



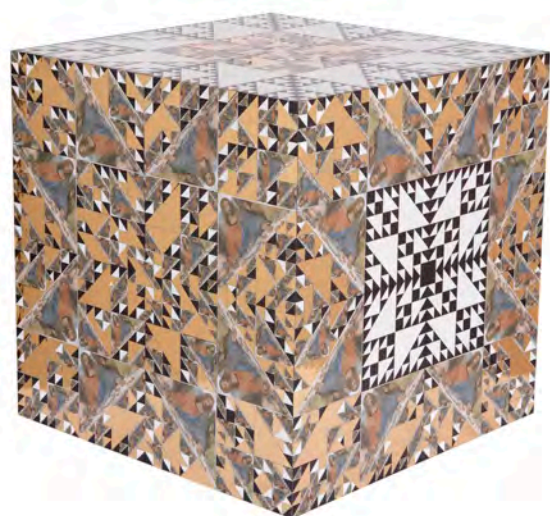
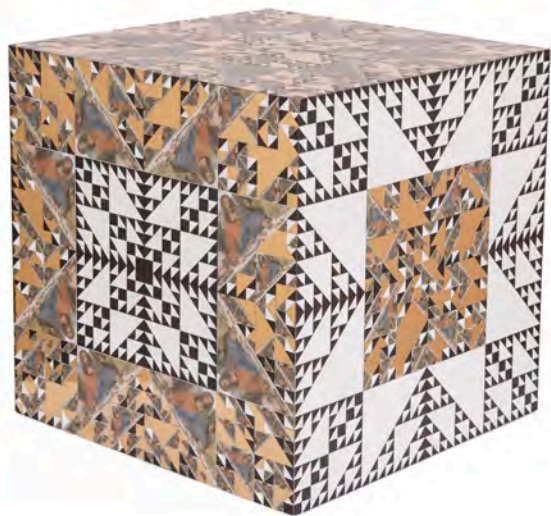
"Rosetón II", 2020-22, 104 x 104 cm, técnica mixta sobre lino



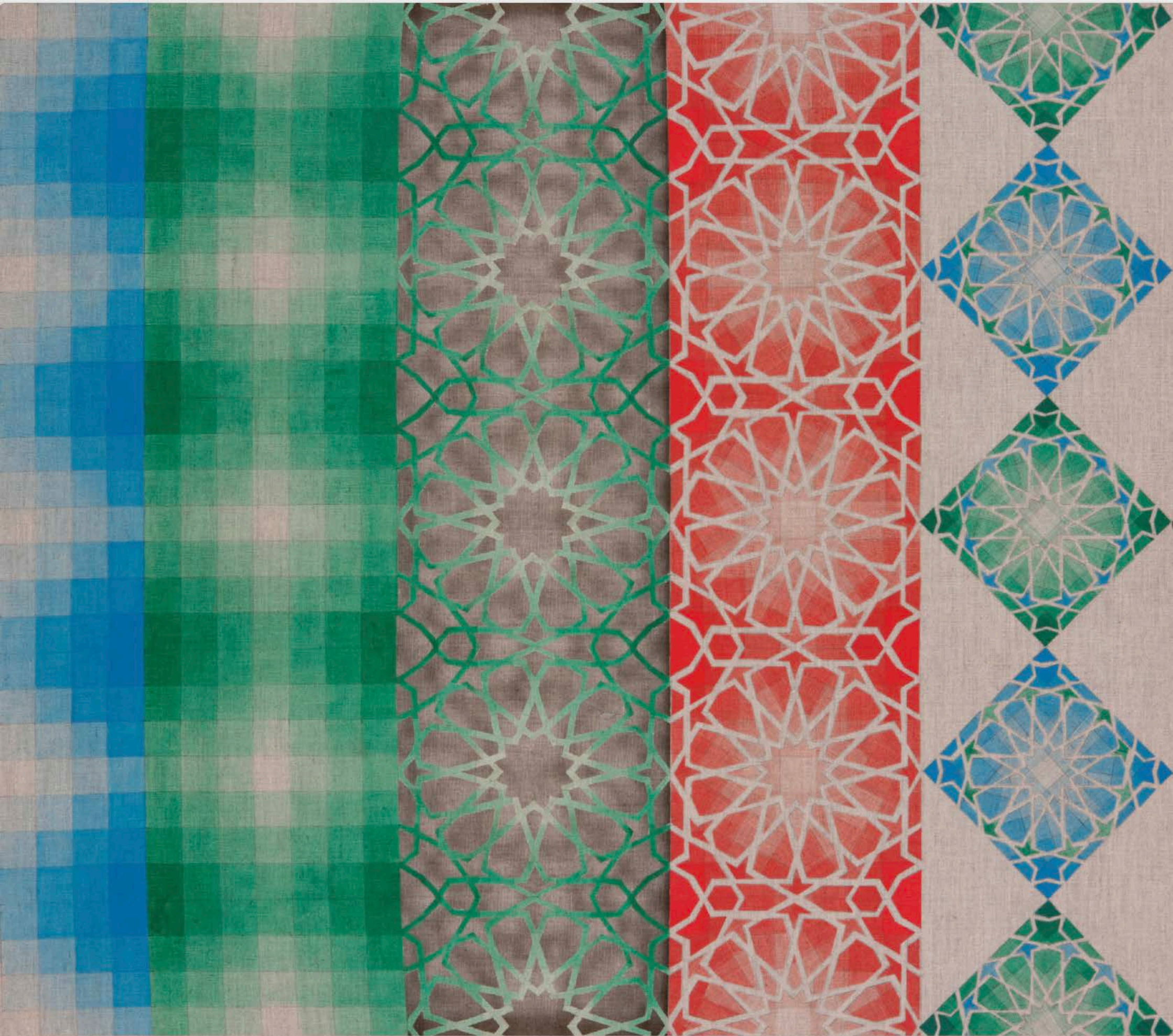
"Volumen geométrico I", 2019-22, módulo 1: 40 x 40 x 40 cm, módulo 2: 40 x 40 x 10 cm, técnica mixta sobre madera



"Volumen geométrico II", 2019-22, módulo 1: 40 x 40 x 40 cm, módulo 2: 40 x 40 x 10 cm, técnica mixta sobre madera



"Volumen geométrico III y IV", 2019, 40 x 40 x 40 cm, técnica mixta sobre madera



ARTESPACIO
GALERÍA

Directoras
María Elena Comandari Rosita Lira

Alonso de Córdova 2600, Vitacura, Santiago
+569 53728227 / artespacio@artespacio.cl
www.artespacio.cl

Fotografía **Sebastián Mejía**
Diseño **Antonia Hordern**